

1. 中国に上陸する台風

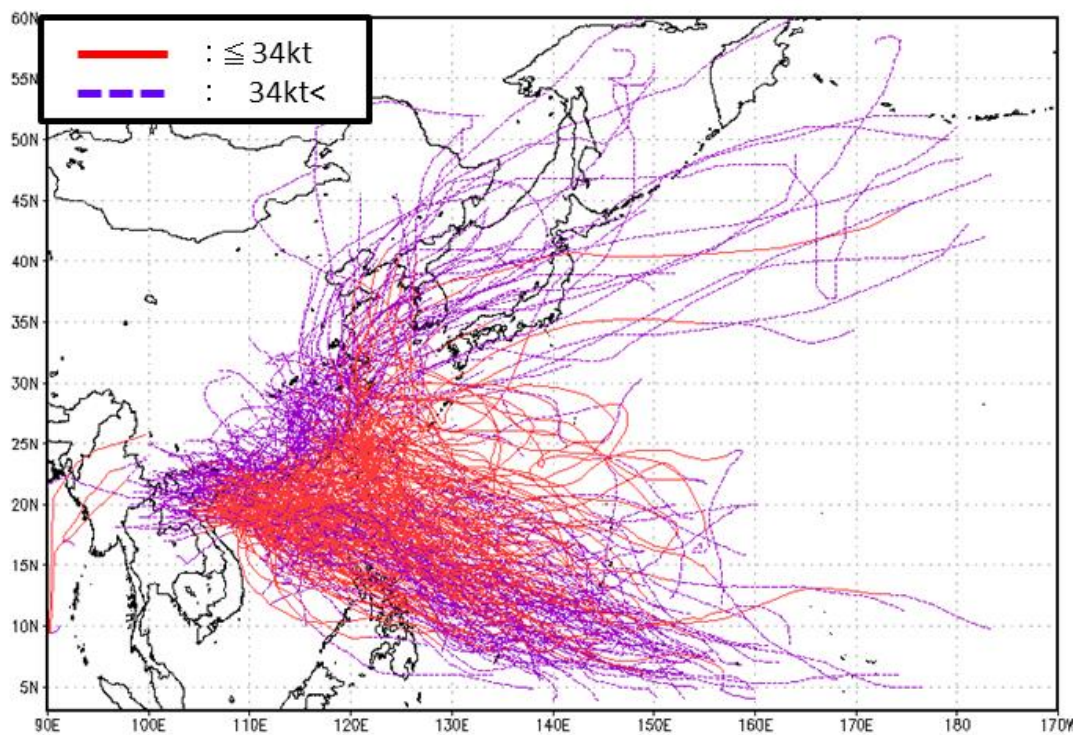


図 4.2 中国に上陸する台風経路図(2001-2011)

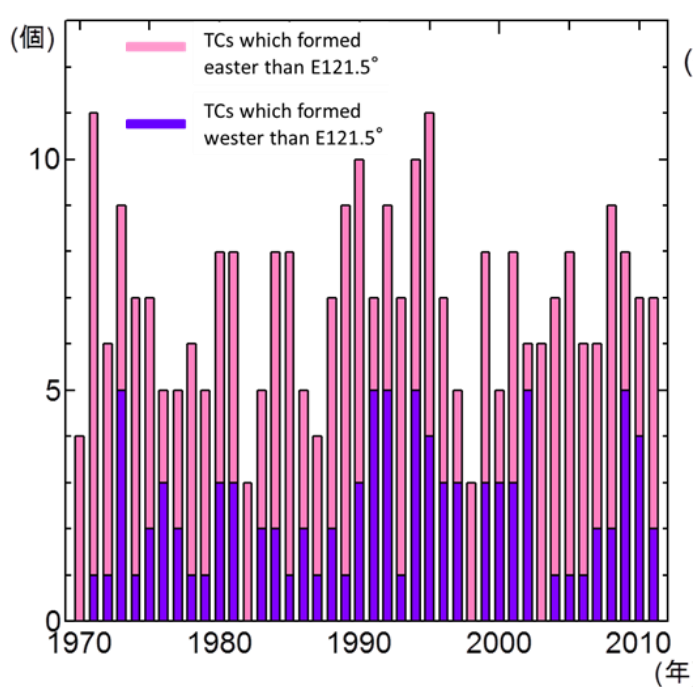


図 4.3 中国の年間台風上陸数(2001-2011)

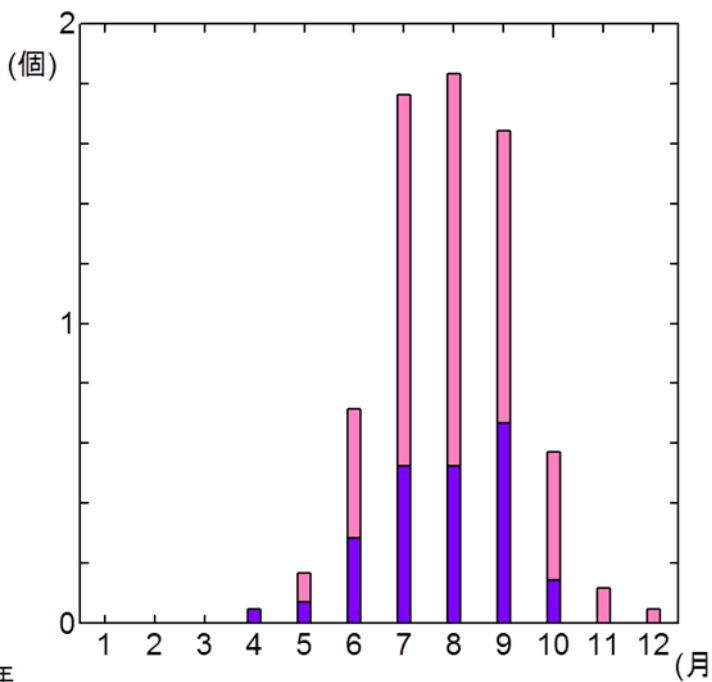


図 4.4 中国の月別平均台風上陸数 (2001-2011)

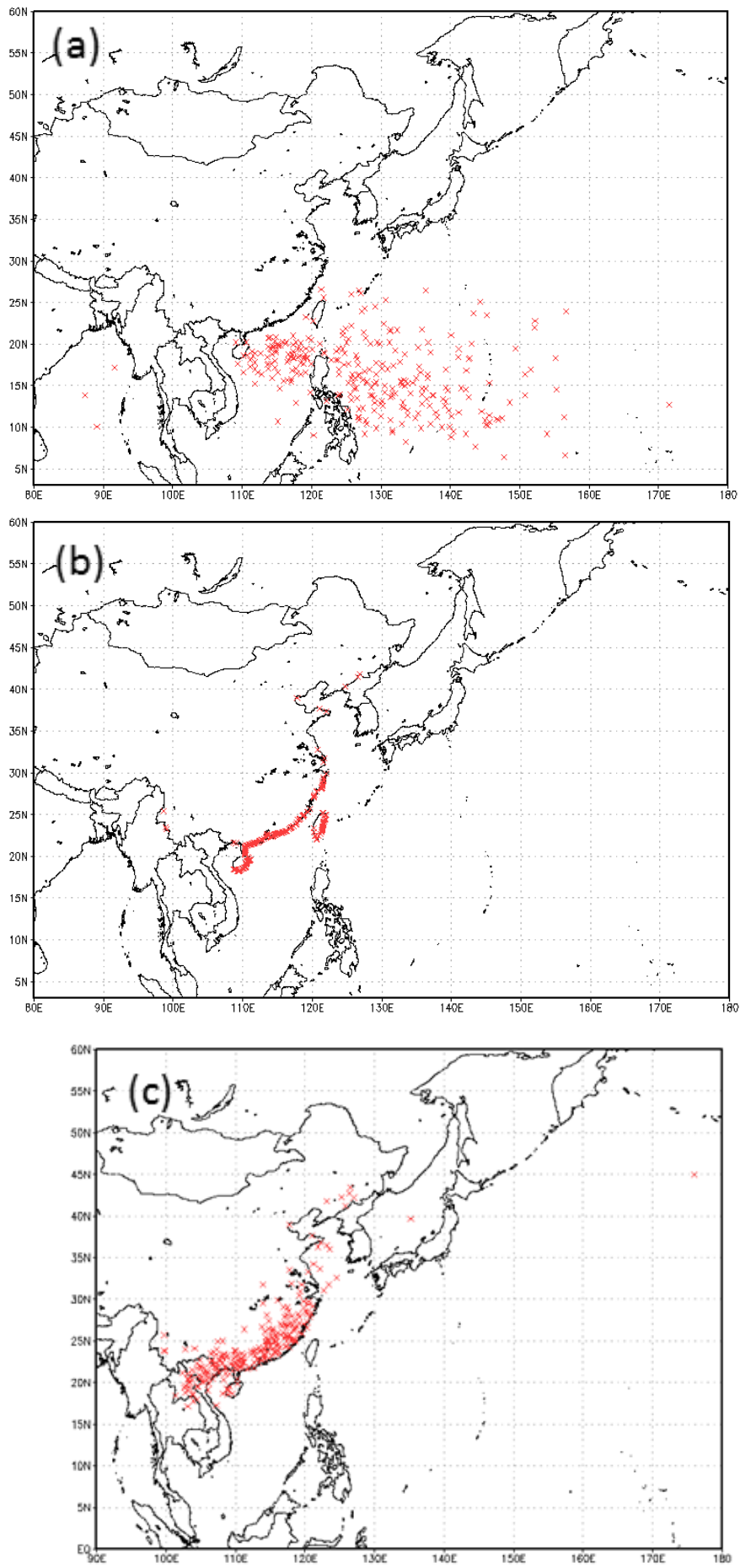


図 4.5 中国に上陸する台風の(a)発生(b)上陸(c)消滅地点(2001-2011)

1. 中国に上陸する台風

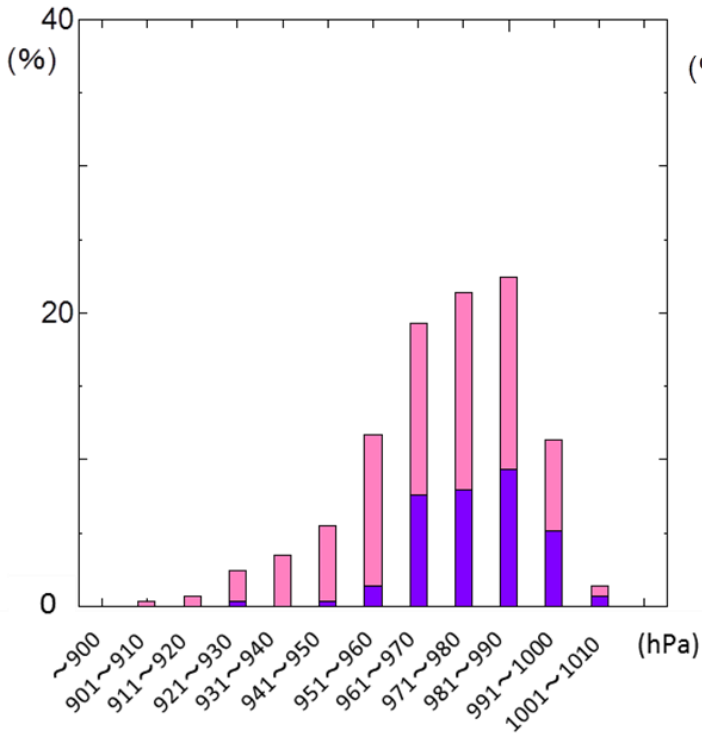


図 4.6 上陸時の気圧別頻度図(1970-2011)

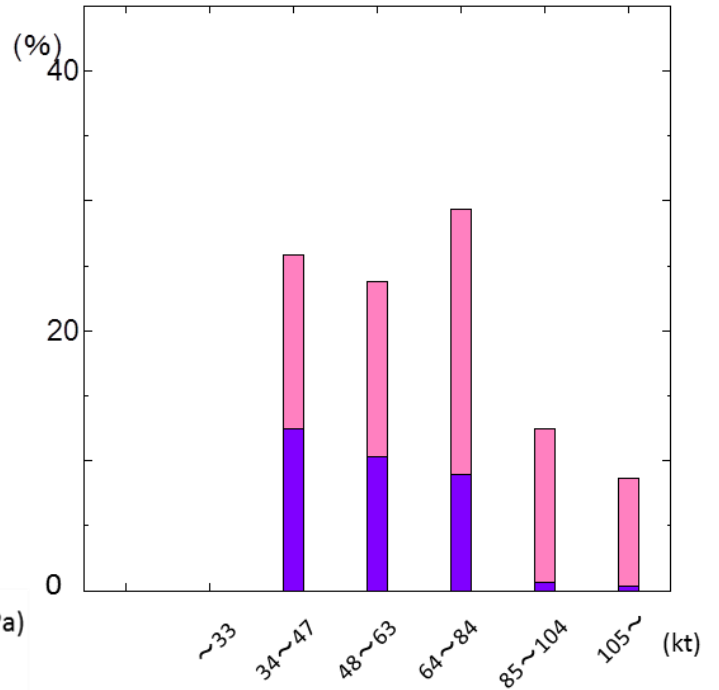


図 4.7 上陸時の風速別頻度図(1970-2011)

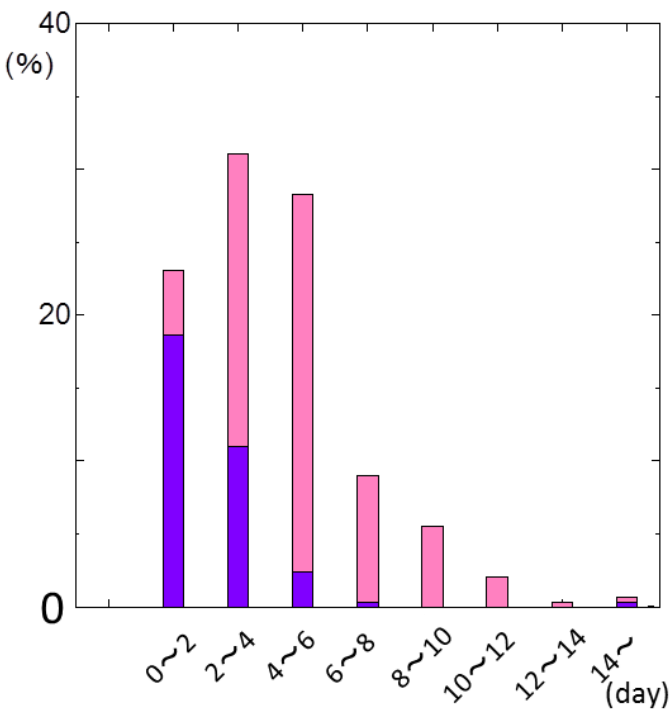


図 4.8 台風発生から上陸までの日数別頻度図(1970-2011)

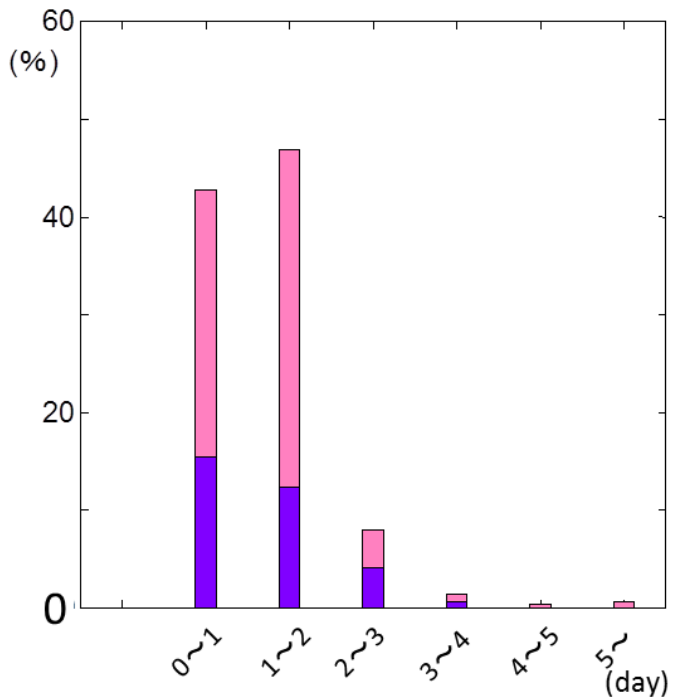


図 4.9 台風上陸から消滅までの日数別頻度図(1970-2011)