

3. 日本に上陸する台風

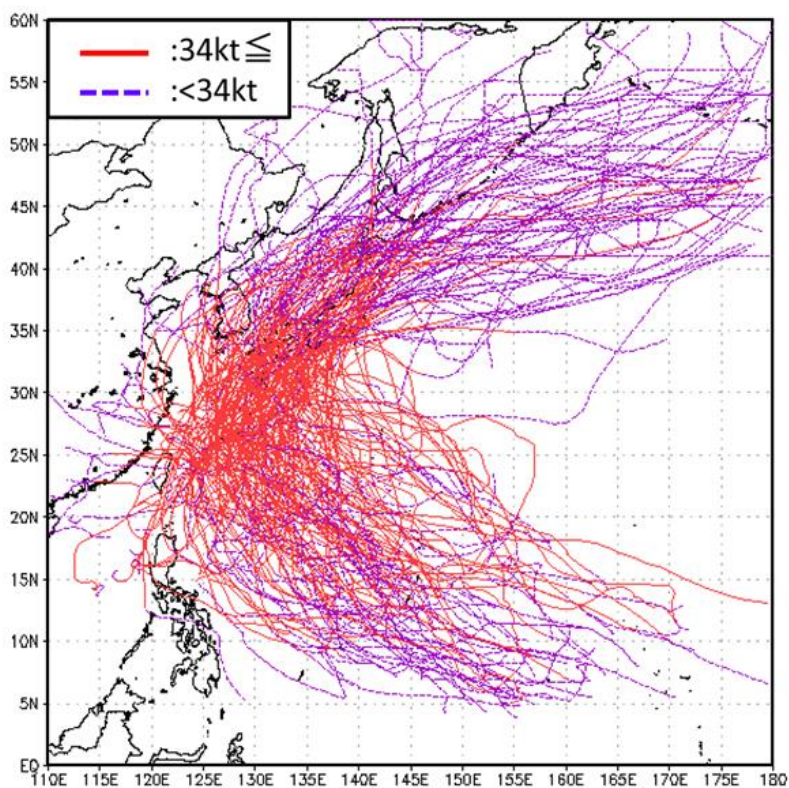


図 4.18 日本に上陸する台風経路図(2001-2011)

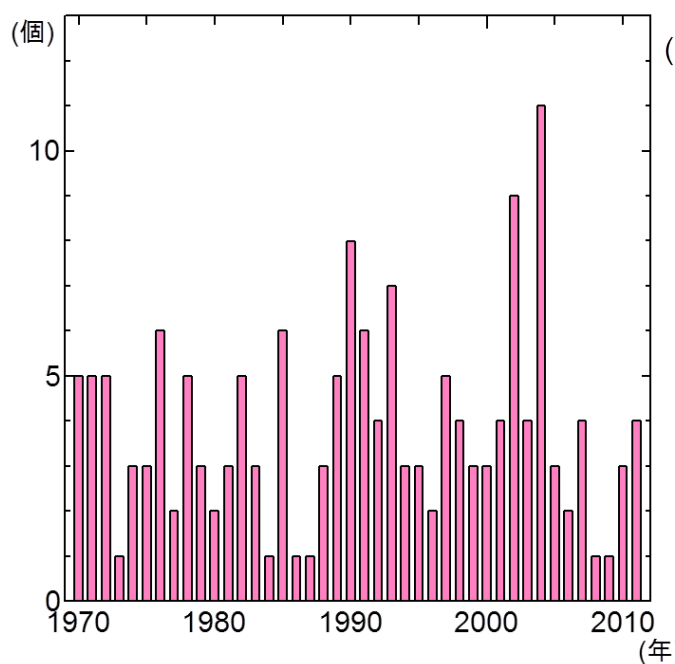


図 4.19 日本の年間台風上陸数 (2001-2011)

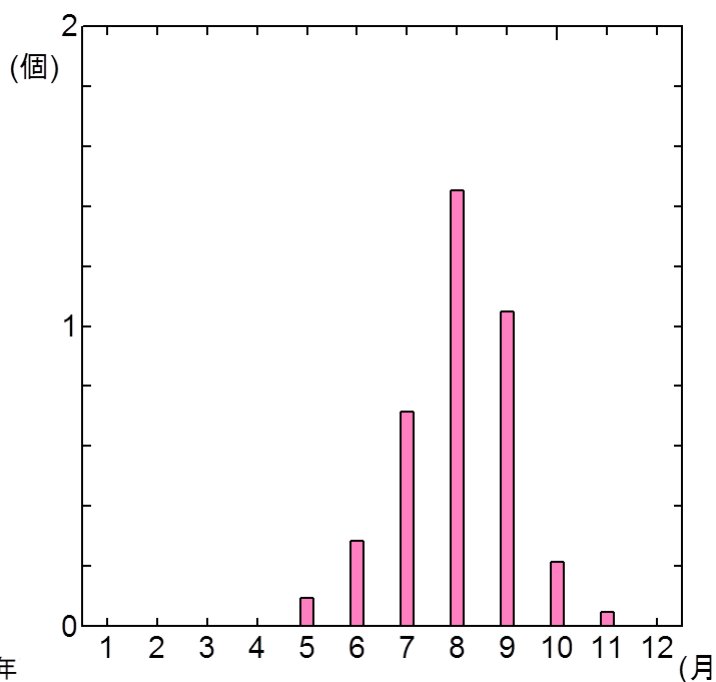


図 4.20 日本の月別平均台風上陸数 (2001-2011)

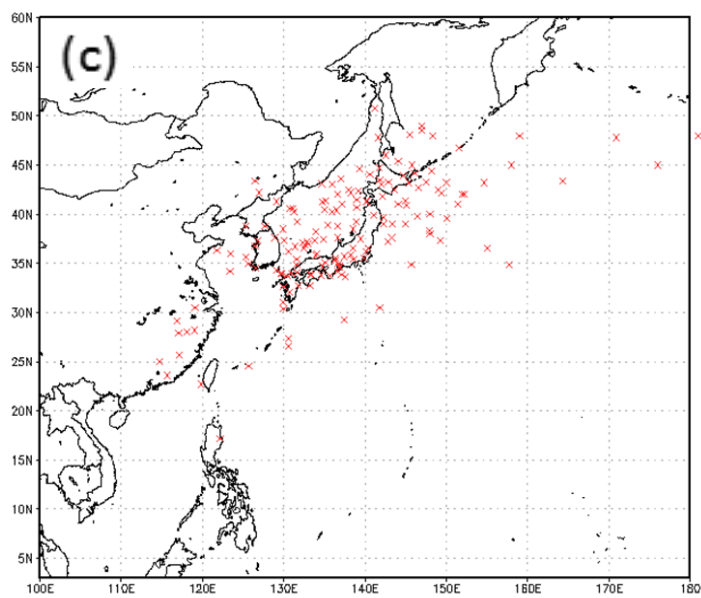
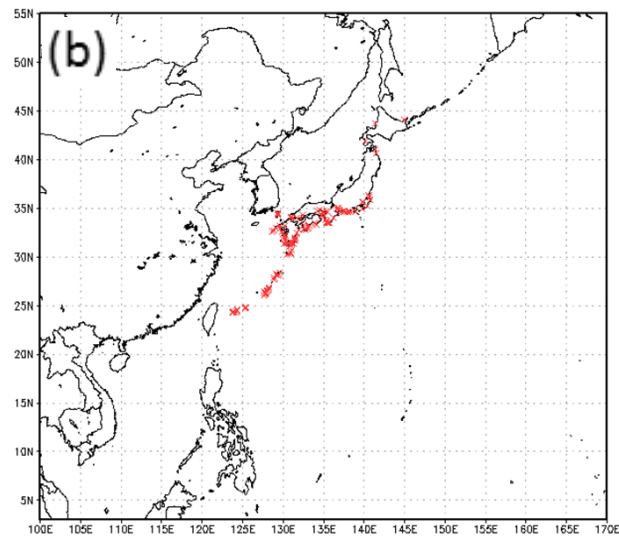
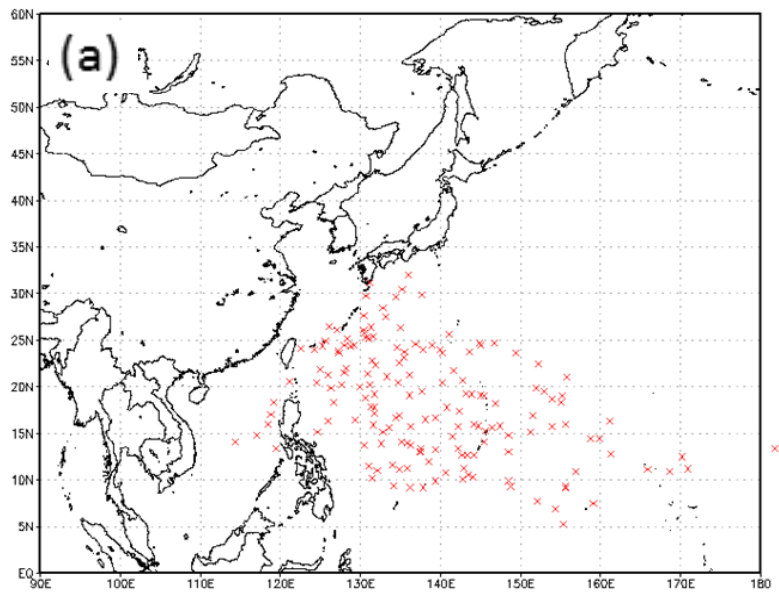


図 4.21 日本に上陸する台風の(a)発生(b)上陸(c)消滅地点(2001-2011)

3. 日本に上陸する台風

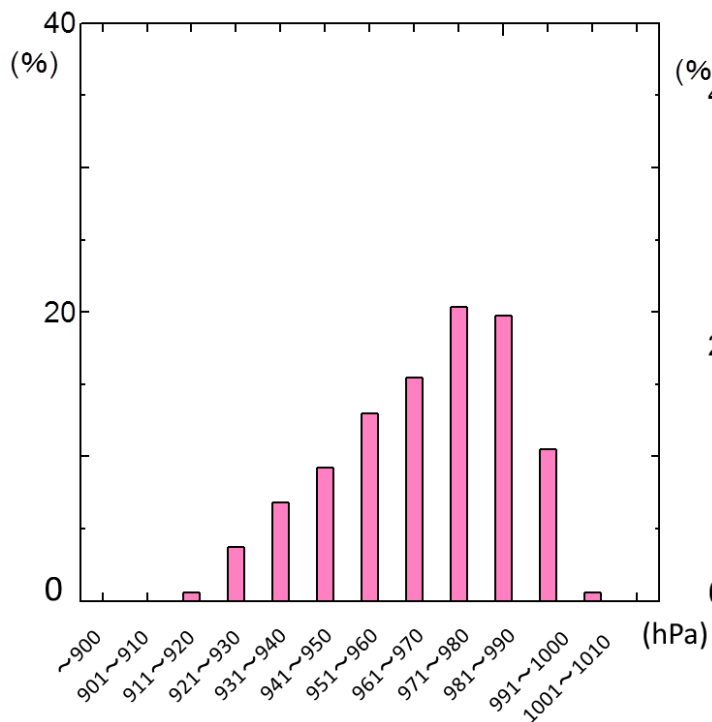


図 4.22 上陸時の気圧別頻度図(1970-2011)

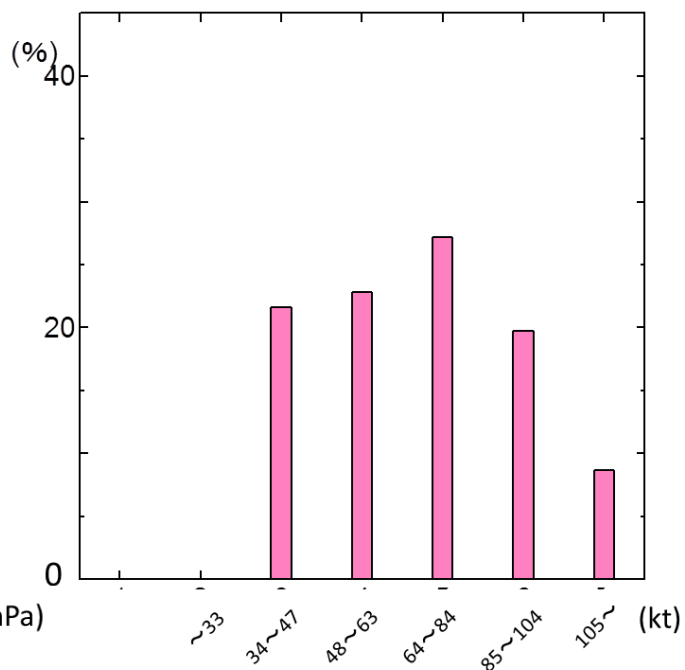


図 4.23 上陸時の風速別頻度図(1970-2011)

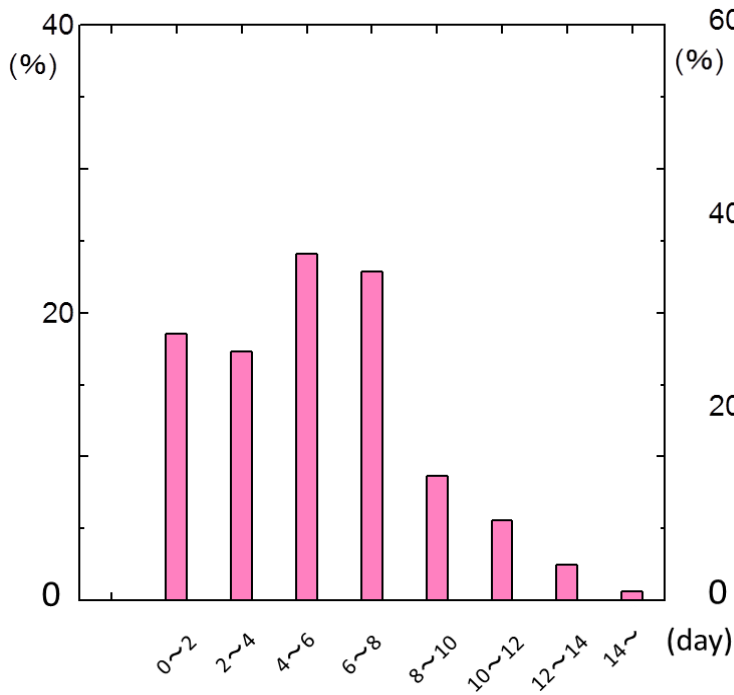


図 4.24 台風発生から上陸までの日数別頻度図(1970-2011)

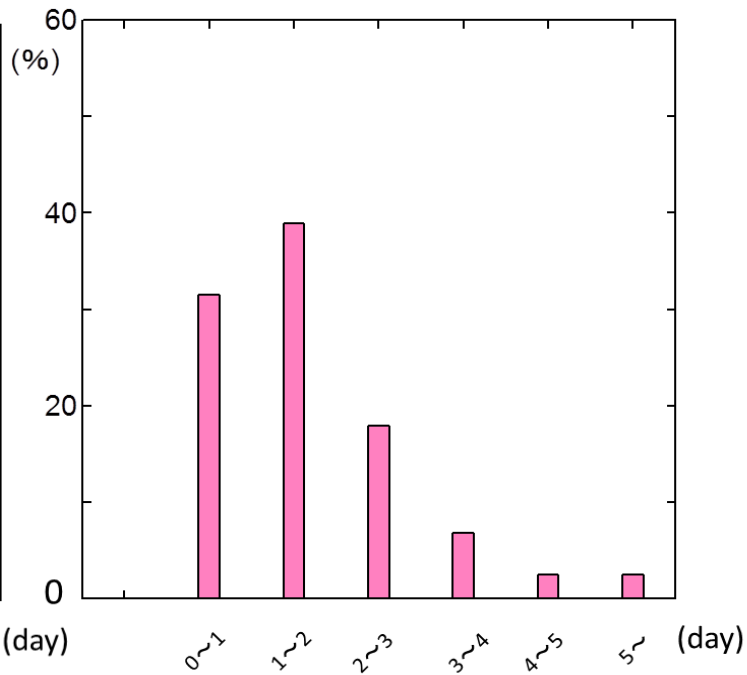


図 4.25 台風上陸から消滅までの日数別頻度図(1970-2011)