

## 偏西風観察器

Mid-latitude Westerlies Simulator

| コード       | 型式            | 価格                |
|-----------|---------------|-------------------|
| 1-143-180 | ソラ回し1号        | ¥53,000 (¥57,240) |
| 1-143-181 | ソラ回し1号(電源装置付) | ¥75,000 (¥81,000) |

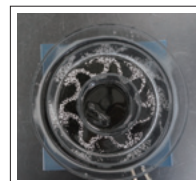
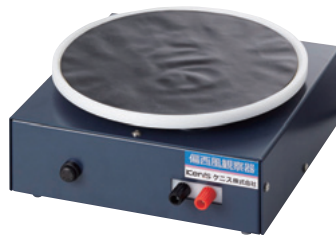
気象予報士 佐藤元先生 / 横浜国立大学 筆保弘徳准教授 ご考案

&lt;特許出願中&gt;

- ジェット気流や偏西風の波動現象を、3重水槽を使って再現する実験装置です。水槽に水を入れ、中心部を氷で冷やしながら周辺部に温水を入れて回転させると、ジェット気流や偏西風波動の様子を観察することができます。
- 水の動きが観察しやすいように、アルミニウムの粉末を浮かべて実験します。また、専門知識がなくても実験できるように、実験のコツや実験例を記したワークシートを付属させています。
- 回転台の+端子に電源装置をつないで電圧を調整します。電源装置付は直流電源装置S-9が付属しています。

電源装置 S-9 493頁

NEW



蛇行現象を再現



ソラ回し1号

|     |  |
|-----|--|
| 回転数 | 約3~8rpm/1.5~3.0V                                     |
| 電源  | 別途電源装置必要(必要電圧1.5~3.0V)<br>電源装置S-9:出力1.5~9V(定電圧) 最大5A |
| 大きさ | 水槽:150φ×45mm 回転台:約200×200×70mm                       |
| 付属  | 回転台 水槽 アルミ粉500g 実験ワークシート                             |

## 雲のでき方観察器

Experimental Apparatus for Cloud Formation

| コード       | 型式   | 価格                |
|-----------|------|-------------------|
| 1-143-070 | SJKH | ¥16,000 (¥17,280) |

- 冬に日本で見られるすじ状の雲を再現する実験装置です。
- ビーカーなどにドライアイスを入れ、出てきた冷気が滑走台を流れるように滑走台を少し傾けています。冷気がぬるま湯の入ったバット上を通過するときに、すじ状の雲になっていく様子を観察することができます。
- 冷気の流れや雲が発生する様子を観察しやすいように、滑走台・バットとも黒くしています。

|     |                                   |
|-----|-----------------------------------|
| 大きさ | 滑走台:930×330×70mm バット:442×322×70mm |
| 付属  | 滑走台置き×2 冷気流出用箱                    |

すじ状の雲を観察しよう!



実験例



SJKH

※ビーカー・ドライアイスは別途ご用意下さい。

雲の発生を簡単に確認できます

## 雲のでき方実験器

Experimental Apparatus for Cloud Formation

| コード       | 型式  | 価格              |
|-----------|-----|-----------------|
| 1-143-095 | RIC | ¥8,300 (¥8,964) |

- フラスコに少量の水と線香の煙を入れてゴム栓で栓をした後、注射器のピストンを強く引くと、実験槽内の空気が膨張して白くもり、雲の発生を簡単に確認できます。
- 付属の電子温度計で、雲が発生する時のフラスコ内の温度変化を同時測定することができます。

|     |                           |
|-----|---------------------------|
| 注射器 | プラスチック製 100mL チューブ30cm付   |
| 実験槽 | 丸底フラスコ300mL 2穴ゴム栓付        |
| 温度計 | デジタル温度計 -10℃~110℃ 分解能0.1℃ |
| 付属  | 線香5本 単4電池×1(温度計用)         |



RIC

※実験には鉄製スタンドが別途必要です。

## 雲量観察器

Cloud Observation Dome

| コード       | 型式        | 価格              |
|-----------|-----------|-----------------|
| 1-141-390 | UN (10個組) | ¥2,800 (¥3,024) |

- 空全体を黒球半面に映し、雲の量(割合)を観察します。
- 黒色のプラスチック素材で製作していますので、塗装が取れる心配がありません。
- 直径7cmφの小型サイズで、手のひらの上で観察できます。

〔仕様〕●直径:半球7cmφ(輪郭8cmφ) 黒色半球

教科書準拠



UN (10個組)

