

でも感染対策

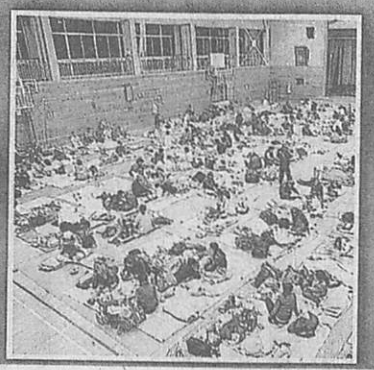
雨、台風災害に警戒

週末は前線が停滞した影響で、昨年の台風15、19号の被害による災害が起きやすい「出水」、日本近海は海面水温が高い豪雨をもたらし、台風の勢力

週末は前線が停滞した影響で、昨年の台風15、19号の被害による災害が起きやすい「出水」、日本近海は海面水温が高い豪雨をもたらし、台風の勢力



大勢の人が身を寄せた長野市の



16日は九州を中心に大雨となり、えびの市では24時間降水量が300mmを超えた。熊本県や鹿児島県は一部の自治体に土砂災害警戒情報を発表し、緊迫感が漂った。対象となった熊本県あさぎり町は、防災ラジオなどを通じて2地区の14世帯25人に避難を勧告。避難所2カ所を設けた。

実際、避難所を訪れた住民はいなかったが、避難所を開設した職員は新型コロナウイルス対策として役場から消毒液や体温計、ゴム手袋を運び、避難者が来れば間隔を空けて過ごしてもらったことになっていたという。

台風1号はフィリピンで猛威を振るい、17日に熱帯低気圧に変わった。回国では崩れた壁に巻き込まれるなどした死者も出た。災害対策当局によると、外出制限が緩和されている地域では避難者が相次いだ。感染対策として避難所は受け

保するようにしたという。台風は元日以降、最も早く発生したものが1号になる。2019年は1951年の統計開始から最も早い元日に発生。今年の5月12日は8番目に遅い記録となった。

気象庁は「インド洋と中部太平洋の海面水温が高く、これらに挟まれた海域で湿った空気が発散してしまつた上、台風発生過程で見られる対流活動も活発で

患者血栓リスク要注意

厚生労働省は18日、新型コロナウイルス感染症の患者の診療に当たる医師らに活用してもらおう診療の手引を改訂したと発表した。患者は肺の血管に血栓(血の塊)ができ

呼吸不全につながる恐れがあるとして注意を呼び掛けた。

軽症から重症まで段階に分けて症状や診療のポイントを初めて分類。欧米で血管に炎症が起きる川崎病のような症状が子どもにも報告されていることも盛り込んだ。

はなかった」と原因を分析。「1号の発生が遅くても、年間発生数が少なくなるわけではない」(担当者)とみている。

例えば52年は過去5番目に遅い6月10日に1号が発生したが、現在の平年値(81~10年の30年平均で25.6個)を上回る27個が発生した。中でも2号は6月23日に紀伊半島に上陸後、東海や関東を通過し、静岡県などで130人を超える

犠牲者を出した。横浜国立大の筆保弘徳教授(気象学)は、ここ数年、日本に上陸した台風を振り返って「日本に近づいても勢力が弱まらない傾向がある」と指摘する。日本近海の海面水温が上昇し、エネルギー源の水蒸気が大量に供給されているためだ。「今年も、昨年の15、19号クラスの台風が上陸したとしても何ら不思議ではない」と警戒を呼び掛けた。

診療手引改訂 重症度を分類

重症度	臨床状態	診療のポイント
重症	せきのみで息切れなし	多くが自然に回復するが、急速に症状が悪化する
重症	息切れ、肺炎所見	入院の上で慎重に観察
重症	酸素投与が必要	高度な医療を行える施設へ転院を検討
重症	集中治療室または人工呼吸器が必要	肺炎が重い場合は人工心肺装置(ECMO)導入を検討

告や研究を基に作成。新型コロナウイルスによって起きる病気の特徴や治療法、院内感染対策をまとめている。今回は3月17日に出した第1版を改訂した。

重症化リスクを見極めるために調べるべき血液の中の検査項目などを記載。特に血管内に血栓ができていくかどうかを注視するのが重要とした。肺の血管が詰まると酸素が十分取り込めなくなるためだ。軽症から1週間

程度で重症まで悪化する事例が多いという。症状は軽症から重症まで4段階に分類。軽症はせきのみで息切れはなく、多くは自然に回復する。中等症は息切れのほかには肺炎を発症している場合と、さらに呼吸不全も起きている場合に分けた。中等症と診断されれば入院して濃度の高い酸素を投与したり、血栓ができてのを防ぐ治療を行った。さらに重症化を防ぐ。さらに病状が進み、集中治療室(ICU)に入るか、人工呼吸器を付けることになる重症となる。重症も肺炎の重きこ

芸術団体支援へ基

独立行政法人の日本芸術文化振興会(東京)が、新型コロナウイルスの影響で苦境が続く劇団や楽団、劇場などの芸術文化団体の支援を目的とした基金を創設する方針を固めたことが18日、分かった。民間企業や個人からの寄付を原資とするが、国が財政面で下支えをする。国が数

月内にも立ち出す案が与党おり、政府・与党けば、2020年補正予算案に盛り込まれる可能性がある。

司法書士試験を延期。法務省は18日、新型コロナウイルス感染症拡大防止を理由に、7月に予定していた司法試験の筆記試験を延期する。延期は初めてとみ

筆記試験は7月、京や大阪など15の地方法務局で実施。0月30日